

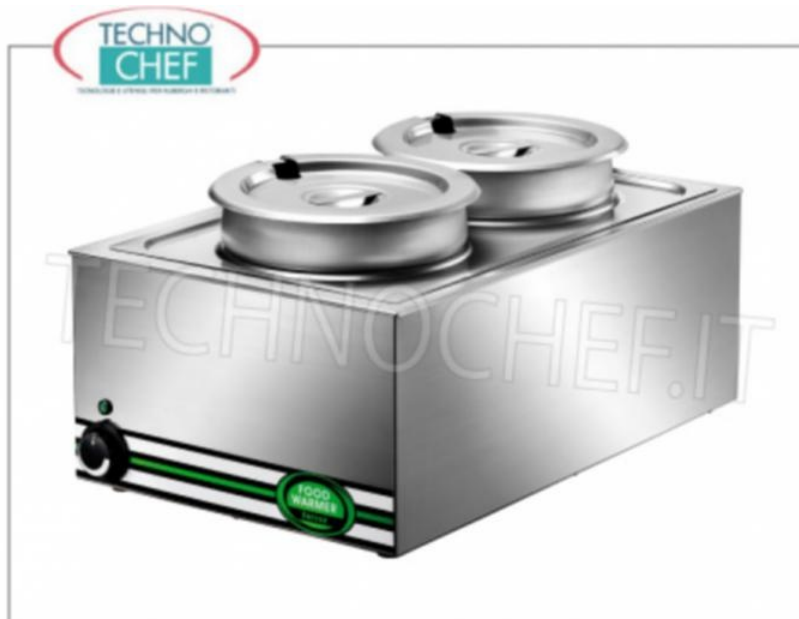


**TECNOSERVICE'21 srl**

by Tinti Sergio  
Via Carlo Pisacane, 134  
61032 Fano (PU) Italy  
P.IVA IT0200411413

Tel. +39 0721 805911  
FAX +39 0721 809794  
e-mail: [staff@technochef.it](mailto:staff@technochef.it)  
[www.technochef.it](http://www.technochef.it)  
[www.technochef.eu](http://www.technochef.eu)

Servizi e tecnologie per la ristorazione dal 1973 ... Services and Technologies for professional catering since 1973



CODICE	DESCRIZIONE	PREZZO/CONSEGNA
<b>FO-BMP7720</b>	Bagnomaria elettrico da banco, capacità 1 bacinella GN 1/1 con inserite 2 pentole indipendenti da lt.8+8, complete di coperchio, temperatura regolabile da +30° a +90°C, V.230/1, Kw.1,2, dim.mm.570x370x280h	<b>€ 129,47 + IVA</b> € 157,95 IVA incl. <b>Spedizione in Italia: calcolata nel carrello</b> <b>Consegna:</b> da 3 a 6 giorni

#### SCHEDA TECNICA

<b>Alimentazione elettrica</b>	Monofase
<b>Volts</b>	V 230/1
<b>Frequenza (Hz)</b>	5060
<b>Potenza elettrica (Kw)</b>	1.2
<b>Larghezza (mm)</b>	570
<b>Profondità (mm)</b>	370
<b>Altezza (mm)</b>	280

#### DESCRIZIONE PROFESSIONALE

**Mod.FO-BMP7720 - BAGNOMARIA ELETTRICO da banco, capacità 1 BACINELLA GN 1/1 (mm 530x325) con inserite 2 PENTOLE da lt 8+8:**

- realizzato in **acciaio inox**;
- **capacità 1 bacinella Gastro-Norm 1/1 (mm 530x325) con inserite 2 pentole indipendenti da lt.8+8**, complete di coperchio;
- **temperatura regolabile da +30° a +90°C.**

**Marchio CEMade in ITALY**